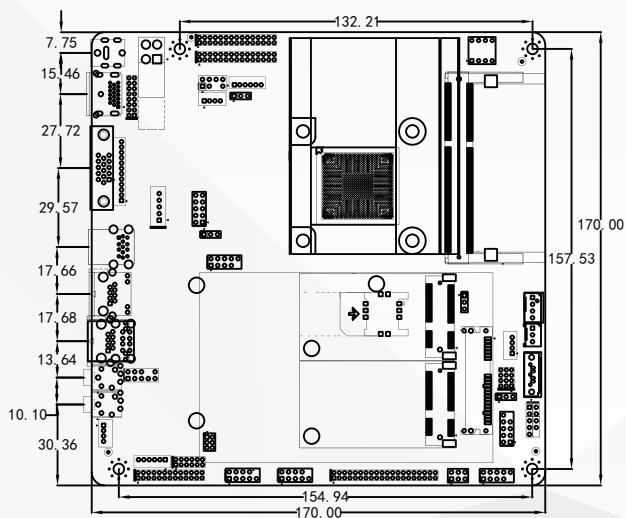
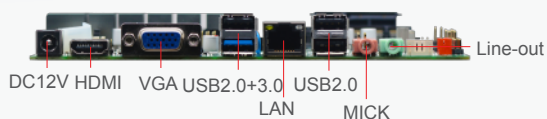
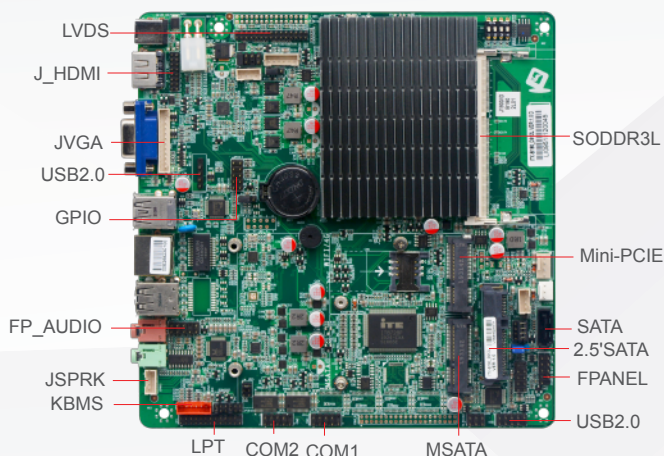


接口标示图



产品特点

- 集成Intel® Celeron J1900/2.00GHz四核处理器,TDP 10W
可兼容Intel® Bay Trail -M/D 全系列CPU, 可供客户灵活选择
- 1* SODDR3L 内存插槽,支持单通道1600/1333MHz DDR3L/1.35V内存,最大支持8GB
- 集成Intel® HD Graphics核心显卡,支持VGA/HDMI/LVDS显示
- 支持VGA;HDMI;LVDS同步/异步显示
- 1* Realtek RTL8111H千兆网卡,支持网络唤醒/PXE
- ITX-B190该产品兼具了稳定可靠的工业级产品性能和智能化数字多媒体播放器的优势,可广泛应用于广告、教育、媒体播放、LCD大屏、交通控制、信息系统、金融设备、汽车、军工等行业

详细规格表

处理器	集成Intel® Celeron J1900/2.00GHz四核处理器,TDP 10W 可兼容Intel® Bay Trail -I/M/D 全系列CPU, 可供客户灵活选择
芯片组	基于Intel® Bay trail SOC平台
内存	1* SODDR3L 内存插槽,支持单通道1600/1333MHz DDR3L/1.35V内存最大支持8GB
显示	集成Intel® HD Graphics核心显卡, 1* VGA、1*HDMI、1* LVDS接口,支持双通道24bit 支持VGA;HDMI;LVDS同步/异步显示
网络	1* Realtek RTL8111H千兆网卡,支持网络唤醒/PXE
存储	1* SATA2.0硬盘接口 (其中SATA2与内置2.5寸硬盘SATA5二选一) 1* SATA 2.5寸笔记本硬盘位,可直接安装硬盘 1* MSATA插槽支持SSD固态硬盘,传输速度可达3Gbps
音频	板载ALC662 6声道高保真音频控制器,支持MIC/Line-out.功放 功放建议使用2Ω5W喇叭
扩展插槽	1* Mini-PCIE插槽,支持WIFI、4G模块
I/O接口	1* PS/2键盘鼠标接口 2* RS232串行接口,COM1/COM2支持第9pin带电功能,COM2支持RS485模式 1* LPT接口 7* USB2.0接口,1*USB3.0接口
风扇接口	无风扇散热设计,预留1*4pin CPU风扇接口,1* 3pin系统风扇接口
GPIO	支持4路输入输出GPIO
BIOS	64Mb Flash ROM
看门狗	支持硬件复位功能(256级, 0~255秒)
电源类型	采用DC12V电源供电
操作系统	Windows 7/Windows 10/Linux
工作温度	-10°C ~ 60°C
储存温度	-20°C ~ 70°C
工作湿度	5%-95%相对湿度,无冷凝
尺寸	170mm x 170mm

订购信息

Model	CPU	Frequency	Memory	VGA	HDMI	LVDS	EDP	LAN	USB	COM	RS485	Power
ITX-B190_D912L VER:1.0	J1900	2.0GHz	1*SODDR3L	1	1	2ch*24BIT	/	1*RTL8111H	8	2	COM2	DC12V
ITX-B190_D916L VER:1.0	J1900	2.0GHz	1*SODDR3L	1	1	2ch*24BIT	/	1*RTL8111H	8	6	COM2	DC12V

备注：文中所列图片和文字仅代表此产品的部分配置，更多详情请登录研域工控官网或咨询相关业务人员！